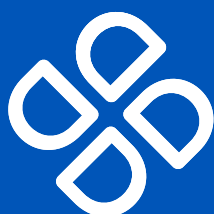


MITSUBISHI ELECTRIC

K L I M A U R E Đ A J I

KATALOG KOMERCIJALNE SERIJE



DELTRON[®]

Život ispunjen opuštajućom klimom.

2024.



K L I M A U R E Đ A J I

ISKORISTI SUBVENCIJU ODABERI NAJBOLJE



dizalice topline



A+++

grijanje do
-28°C





DIZALICE TOPLINE ZRAK - VODA



DIZALICE TOPLINE S HYDRO MODULOM

Dizalice topline zrak-voda u kombinaciji s pripadajućim hidrauličkim modulima sa ili bez spremnika potrošne tople vode. Veliki broj raspoloživih kombinacija omogućava veću udobnost zahvaljujući posebno dizajniranih vanjskim jedinicama koje automatski povećavaju kapacitet grijanja pri nižim vanjskim temperaturama, što vodi do povećanja osjećaja ugodnosti za korisnika. Novost je reverzibilni Mitsubishi Electric Hidraulički sklop namijenjen hlađenju i grijanju.



| MODEL | UČINAK (W) | |
|-------------------------------------|---|---------------------------|
| | HLADNJE A35W7 / A35W18 | GRIJANJE A7W35 / A2W35 |
| VKA, VAA, VHA: 230 V, 1 faza, 50 Hz | | |
| MANJI KAPACITETI | | |
| SUZ-SWM40VA | 4500 / 5600 | 4000 / 4000 |
| ERSD-VM2D | 2 kW booster grijač / hlađenje i grijanje | |
| SUZ-SWM60VA | 5000 / 6000 | 6000 / 5000 |
| ERSD-VM2D | 2 kW booster grijač / hlađenje i grijanje | |
| SUZ-SWM80VA | 5400 / 6300 | 7500 / 6500 |
| ERSD-VM2D | 2 kW booster grijač / hlađenje i grijanje | |
| PUHZ-SW75VAA | 7100 / 7100 | 8000 / 7500 |
| ERSD-VM2D | 2 kW booster grijač / hlađenje i grijanje | |
| SREDNJI KAPACITETI | | |
| PUHZ-SW100VAA | 10 000 / 10 000 | 11 200 / 10 000 |
| ERSC-VM2D | 2 kW booster grijač / hlađenje i grijanje | |
| PUHZ-SW120VHA | 12 500 / 14 000 | 16 000 / 12 000 |
| ERSC-VM2D | 2 kW booster grijač / hlađenje i grijanje | |
| YAA, YHA, YKA: 400 V, 3 faze, 50 Hz | | |
| MANJI KAPACITETI | | |
| PUHZ-SW75YAA | 7100 / 7100 | 8000 / 7500 |
| ERSD-VM2D | 2 kW booster grijač / hlađenje i grijanje | |
| SREDNJI KAPACITETI | | |
| PUHZ-SW100YAA | 10 000 / 10 000 | 11 200 / 10 000 |
| ERSC-VM2D | 2 kW booster grijač / hlađenje i grijanje | |
| PUHZ-SW120YHA | 12 500 / 14 000 | 16 000 / 12 000 |
| ERSC-VM2D | 2 kW booster grijač / hlađenje i grijanje | |
| VEĆI KAPACITETI | | |
| PUHZ-SW160YKA | 16 000 / 18 000 | 22 000 / 16 000 |
| ERSE-YM9ED | 9 kW booster grijač / hlađenje i grijanje | |
| PUHZ-SW200YKA | 20 000 / 22 000 | 25 000 / 20 000 |
| ERSE-YM9ED | 9 kW booster grijač / hlađenje i grijanje | |

- područje hlađenja: od 10 °C do +46 °C za modele 40/60/80
- područje hlađenja: od -15°C do +46°C za modele 75/100/120/160/200
- područje grijanja: od -20°C do +24°C za modele 40/60/80
- područje grijanja: od -20°C do +21°C za modele 75/100/120/160/200
- područje pripreme PTV: od -20°C do +35°C za sve modele
- max. duljina cjevovoda (od vanjske do unutarnje jedinice) do 30 m za modele 40/60/80
- max. duljina cjevovoda (od vanjske do unutarnje jedinice) do 40 m za model 75
- max. duljina cjevovoda (od vanjske do unutarnje jedinice) do 75 m za modele 100/120
- max. duljina cjevovoda (od vanjske do unutarnje jedinice) do 80 m za modele 160/200

DIZALICE TOPLINE S HYDRO MODULOM

sa spremnikom PTV OD 200 L i 300L

| MODEL | UČINAK (W) | |
|-------------------------------------|---|---------------------------|
| | HLADENJE A35W7 / A35W18 | GRIJANJE A7W35 / A2W35 |
| VKA, VAA, VHA: 230 V, 1 faza, 50 Hz | | |
| MANJI KAPACITETI | | |
| SUZ-SWM40VA | 4500 / 5600 | 4000 / 4000 |
| ERST20D-VM2D | 2 kW booster grijač / hlađenje i grijanje | |
| SUZ-SWM60VA | 5000 / 6000 | 6000 / 5000 |
| ERST20D-VM2D | 2 kW booster grijač / hlađenje i grijanje | |
| SUZ-SWM80VA | 5400 / 6300 | 7500 / 6500 |
| ERST20D-VM2D | 2 kW booster grijač / hlađenje i grijanje | |
| SUZ-SWM80VA | 5400 / 6300 | 7500 / 6500 |
| ERST30D-VM2ED | 2 kW booster grijač / hlađenje i grijanje | |
| PUHZ-SW75VAA | 7100 / 7100 | 8000 / 7500 |
| ERST20D-VM2D | 2 kW booster grijač / hlađenje i grijanje | |
| PUHZ-SW75VAA | 7100 / 7100 | 8000 / 7500 |
| ERST30D-VM2ED | 2 kW booster grijač / hlađenje i grijanje | |
| SREDNJI KAPACITETI | | |
| PUHZ-SW100VAA | 10 000 / 10 000 | 11 200 / 10 000 |
| ERST20C-VM2D | 2 kW booster grijač / hlađenje i grijanje | |
| PUHZ-SW100VAA | 10 000 / 10 000 | 11 200 / 10 000 |
| ERST30C-VM2ED | 2 kW booster grijač / hlađenje i grijanje | |
| PUHZ-SW120VHA | 12 500 / 14 000 | 16 000 / 12 000 |
| ERST20C-VM2D | 2 kW booster grijač / hlađenje i grijanje | |
| PUHZ-SW120VHA | 12 500 / 14 000 | 16 000 / 12 000 |
| ERST30C-VM2ED | 2 kW booster grijač / hlađenje i grijanje | |
| YAA, YHA, YKA: 400 V, 3 faze, 50 Hz | | |
| MANJI KAPACITETI | | |
| PUHZ-SW75YAA | 7100 / 7100 | 8000 / 7500 |
| ERST20D-VM2D | 2 kW booster grijač / hlađenje i grijanje | |
| PUHZ-SW75YAA | 7100 / 7100 | 8000 / 7500 |
| ERST30D-VM2ED | 2 kW booster grijač / hlađenje i grijanje | |
| SREDNJI KAPACITETI | | |
| PUHZ-SW100YAA | 10 000 / 10 000 | 11 200 / 10 000 |
| ERST20C-VM2D | 2 kW booster grijač / hlađenje i grijanje | |
| PUHZ-SW100YAA | 10 000 / 10 000 | 11 200 / 10 000 |
| ERST30C-VM2ED | 2 kW booster grijač / hlađenje i grijanje | |
| PUHZ-SW120YHA | 12 500 / 14 000 | 16 000 / 12 000 |
| ERST20C-VM2D | 2 kW booster grijač / hlađenje i grijanje | |
| PUHZ-SW120YHA | 12 500 / 14 000 | 16 000 / 12 000 |
| ERST30C-VM2ED | 2 kW booster grijač / hlađenje i grijanje | |

- područje hlađenja: od 10 °C do +46 °C za modele 40/60/80
- područje hlađenja: od -15°C do +46°C za modele 75/100/120/160/200
- područje grijanja: od -20°C do +24°C za modele 40/60/80
- područje grijanja: od -20°C do +21°C za modele 75/100/120/160/200
- područje pripreme PTV: od -20°C do +35°C za sve modele
- max. duljina cjevovoda (od vanjske do unutarnje jedinice) do 30 m za modele 40/60/80
- max. duljina cjevovoda (od vanjske do unutarnje jedinice) do 40 m za model 75
- max. duljina cjevovoda (od vanjske do unutarnje jedinice) do 75 m za modele 100/120



POWER INVERTER GRIJANJE I HLAĐENJE



NOVA DIZALICA TOPLINE!

| MODEL | UČINAK (W) | |
|---------------------------|---|---------------------------|
| | HLAĐENJE A7W35 / A2W35 | GRIJANJE A7W35 / A2W35 |
| VAA: 230 V, 1 faza, 50 Hz | | |
| POWER INVERTER | | |
| PUZ-SWM80VAA | 7100 / 8000 | 6000 / 8000 |
| ERST20F-VM2E | 2 kW booster grijač / hlađenje i grijanje | |
| PUZ-SWM80VAA | 7100 / 8000 | 6000 / 8000 |
| ERST30F-VM2EE | 2 kW booster grijač / hlađenje i grijanje | |
| PUZ-SWM80VAA | 7100 / 8000 | 6000 / 8000 |
| ERSF-VM2E | 2 kW booster grijač / hlađenje i grijanje | |
| PUZ-SWM100VAA | 9000 / 10000 | 8000 / 10000 |
| ERST20F-VM2E | 2 kW booster grijač / hlađenje i grijanje | |
| PUZ-SWM100VAA | 9000 / 10000 | 8000 / 10000 |
| ERST30F-VM2EE | 2 kW booster grijač / hlađenje i grijanje | |
| PUZ-SWM100VAA | 9000 / 10000 | 8000 / 10000 |
| ERSF-VM2E | 2 kW booster grijač / hlađenje i grijanje | |
| PUZ-SWM120VAA | 11000 / 12000 | 10000 / 12100 |
| ERST20F-VM2E | 2 kW booster grijač / hlađenje i grijanje | |
| PUZ-SWM120VAA | 11000 / 12000 | 10000 / 12100 |
| ERST30F-VM2EE | 2 kW booster grijač / hlađenje i grijanje | |
| PUZ-SWM120VAA | 11000 / 12000 | 10000 / 12100 |
| ERSF-VM2E | 2 kW booster grijač / hlađenje i grijanje | |
| PUZ-SWM140VAA | 12500 / 14000 | 12000 / 14000 |
| ERST20F-VM2E | 2 kW booster grijač / hlađenje i grijanje | |
| PUZ-SWM140VAA | 12500 / 14000 | 12000 / 14000 |
| ERST30F-VM2EE | 2 kW booster grijač / hlađenje i grijanje | |
| PUZ-SWM140VAA | 12500 / 14000 | 12000 / 14000 |
| ERSF-VM2E | 2 kW booster grijač / hlađenje i grijanje | |
| YAA: 400 V, 3 faze, 50 Hz | | |
| PUZ-SWM80YAA | 7100 / 8000 | 6000 / 8000 |
| ERST20F- YM9E | 2 kW booster grijač / hlađenje i grijanje | |
| PUZ-SWM80YAA | 7100 / 8000 | 6000 / 8000 |
| ERST30F- YM9EE | 2 kW booster grijač / hlađenje i grijanje | |
| PUZ-SWM80YAA | 7100 / 8000 | 6000 / 8000 |
| ERSF-YM9E | 2 kW booster grijač / hlađenje i grijanje | |
| PUZ-SWM100YAA | 9000 / 10000 | 8000 / 10000 |
| ERST20F- YM9E | 2 kW booster grijač / hlađenje i grijanje | |
| PUZ-SWM100YAA | 9000 / 10000 | 8000 / 10000 |
| ERST30F- YM9EE | 2 kW booster grijač / hlađenje i grijanje | |
| PUZ-SWM100YAA | 9000 / 10000 | 8000 / 10000 |
| ERSF-YM9E | 2 kW booster grijač / hlađenje i grijanje | |
| PUZ-SWM120YAA | 11000 / 12000 | 10000 / 12100 |
| ERST20F- YM9E | 2 kW booster grijač / hlađenje i grijanje | |
| PUZ-SWM120YAA | 11000 / 12000 | 10000 / 12100 |
| ERST30F- YM9EE | 2 kW booster grijač / hlađenje i grijanje | |
| PUZ-SWM120YAA | 11000 / 12000 | 10000 / 12100 |
| ERSF-YM9E | 2 kW booster grijač / hlađenje i grijanje | |
| PUZ-SWM140YAA | 12500 / 14000 | 12000 / 14000 |
| ERST20F- YM9E | 2 kW booster grijač / hlađenje i grijanje | |
| PUZ-SWM140YAA | 12500 / 14000 | 12000 / 14000 |
| ERST30F- YM9EE | 2 kW booster grijač / hlađenje i grijanje | |
| PUZ-SWM140YAA | 12500 / 14000 | 12000 / 14000 |
| ERSF-YM9E | 2 kW booster grijač / hlađenje i grijanje | |

- **Maksimalna izlazna temperatura vode čak 68°C**

- područje hlađenja za sve modele: od 10 °C do 52 °C

- područje grijanja za sve modele: od -25 °C do 24 °C

- područje pripreme PTV za sve modele: od -25 °C do 42 °C za sve modele

- max. duljina cjevovoda (od vanjske do unutarnje jedinice) do 50 m za modele 80/100

- max. duljina cjevovoda (od vanjske do unutarnje jedinice) do 30 m za modele 120/140 (ukoliko uređaji služe samo za grijanje, onda 50 m)



ZUBADAN IZVEDBA GRIJANJE I HLAĐENJE



NOVA DIZALICA TOPLINE!

| MODEL | UČINAK (W) | |
|---------------------------|---|---------------------------|
| | HLAĐENJE A7W35 / A2W35 | GRIJANJE A7W35 / A2W35 |
| VAA: 230 V, 1 faza, 50 Hz | | |
| ZUBADAN | | |
| PUZ-SHWM80VAA | 7100 / 8000 | 6000 / 8000 |
| ERST20F-VM2E | 2 kW booster grijač / hlađenje i grijanje | |
| PUZ-SHWM80VAA | 7100 / 8000 | 6000 / 8000 |
| ERST30F-VM2EE | 2 kW booster grijač / hlađenje i grijanje | |
| PUZ-SHWM80VAA | 7100 / 8000 | 6000 / 8000 |
| ERSF-VM2E | 2 kW booster grijač / hlađenje i grijanje | |
| PUZ-SHWM100VAA | 9000 / 10000 | 8000 / 10000 |
| ERST20F-VM2E | 2 kW booster grijač / hlađenje i grijanje | |
| PUZ-SHWM100VAA | 9000 / 10000 | 8000 / 10000 |
| ERST30F-VM2EE | 2 kW booster grijač / hlađenje i grijanje | |
| PUZ-SHWM100VAA | 9000 / 10000 | 8000 / 10000 |
| ERSF-VM2E | 2 kW booster grijač / hlađenje i grijanje | |
| PUZ-SHWM120VAA | 11000 / 12000 | 10000 / 12100 |
| ERST20F-VM2E | 2 kW booster grijač / hlađenje i grijanje | |
| PUZ-SHWM120VAA | 11000 / 12000 | 10000 / 12100 |
| ERST30F-VM2EE | 2 kW booster grijač / hlađenje i grijanje | |
| PUZ-SHWM120VAA | 11000 / 12000 | 10000 / 12100 |
| ERSF-VM2E | 2 kW booster grijač / hlađenje i grijanje | |
| PUZ-SHWM140VAA | 12500 / 14000 | 12000 / 14000 |
| ERST20F-VM2E | 2 kW booster grijač / hlađenje i grijanje | |
| PUZ-SHWM140VAA | 12500 / 14000 | 12000 / 14000 |
| ERST30F-VM2EE | 2 kW booster grijač / hlađenje i grijanje | |
| PUZ-SHWM140VAA | 12500 / 14000 | 12000 / 14000 |
| ERSF-VM2E | 2 kW booster grijač / hlađenje i grijanje | |
| YAA: 400 V, 3 faze, 50 Hz | | |
| PUZ-SHWM80YAA | 7100 / 8000 | 6000 / 8000 |
| ERST20F- YM9E | 2 kW booster grijač / hlađenje i grijanje | |
| PUZ-SHWM80YAA | 7100 / 8000 | 6000 / 8000 |
| ERST30F- YM9EE | 2 kW booster grijač / hlađenje i grijanje | |
| PUZ-SHWM80YAA | 7100 / 8000 | 6000 / 8000 |
| ERSF-YM9E | 2 kW booster grijač / hlađenje i grijanje | |
| PUZ-SHWM100YAA | 9000 / 10000 | 8000 / 10000 |
| ERST20F- YM9E | 2 kW booster grijač / hlađenje i grijanje | |
| PUZ-SHWM100YAA | 9000 / 10000 | 8000 / 10000 |
| ERST30F- YM9EE | 2 kW booster grijač / hlađenje i grijanje | |
| PUZ-SHWM100YAA | 9000 / 10000 | 8000 / 10000 |
| ERSF-YM9E | 2 kW booster grijač / hlađenje i grijanje | |
| PUZ-SHWM120YAA | 11000 / 12000 | 10000 / 12100 |
| ERST20F- YM9E | 2 kW booster grijač / hlađenje i grijanje | |
| PUZ-SHWM120YAA | 11000 / 12000 | 10000 / 12100 |
| ERST30F- YM9EE | 2 kW booster grijač / hlađenje i grijanje | |
| PUZ-SHWM120YAA | 11000 / 12000 | 10000 / 12100 |
| ERSF-YM9E | 2 kW booster grijač / hlađenje i grijanje | |
| PUZ-SHWM140YAA | 12500 / 14000 | 12000 / 14000 |
| ERST20F- YM9E | 2 kW booster grijač / hlađenje i grijanje | |
| PUZ-SHWM140YAA | 12500 / 14000 | 12000 / 14000 |
| ERST30F- YM9EE | 2 kW booster grijač / hlađenje i grijanje | |
| PUZ-SHWM140YAA | 12500 / 14000 | 12000 / 14000 |
| ERSF-YM9E | 2 kW booster grijač / hlađenje i grijanje | |

- **Maksimalna izlazna temperatura vode čak 70°C**
- područje hlađenja za sve modele: od 10 °C do 52 °C
- područje grijanja za sve modele: od -30 °C do 24 °C
- područje pripreme PTV za sve modele: od -30 °C do 42 °C za sve modele
- max. duljina cjevovoda (od vanjske do unutarnje jedinice) do 50 m za modele 80/100
- max. duljina cjevovoda (od vanjske do unutarnje jedinice) do 30 m za modele 120/140 (ukoliko uređaji služe samo za grijanje, onda 50 m)



| MODEL | KAPACITETI |
|--------------------|--------------------|
| HYDRO MODUL | |
| ERSD-VM2E | Manji kapaciteti |
| ERSC-VM2E | Srednji kapaciteti |
| ERSF-VM2E | Srednji kapaciteti |
| ERSD-YM9E | Veći kapaciteti |
| ERSC-YM9E | Veći kapaciteti |
| ERSF-YM9E | Veći kapaciteti |
| HYDRO MODUL | |
| ERST17D-VM2E | Manji kapaciteti |
| ERST-20C-VM2E | |
| ERST-20D-VM2E | |
| ERST20D-YM9E | |
| ERST20F-VM2E | Srednji kapaciteti |
| ERST20F-YM9E | |
| ERST30D-VM2EE | |
| ERST30D-YM9EE | |
| ERST30F-VM2EE | Srednji kapaciteti |
| ERST30F-YM9EE | |

POWER INVERTER SAMO GRIJANJE

| MODEL | UČINAK (W) |
|---------------------------|---|
| | GRIJANJE A7W35 / A2W35 |
| VAA: 230 V, 1 faza, 50 Hz | |
| MANJI KAPACITETI | |
| PUD-SWM80VAA | 6000 / 8000 |
| ERST20D-VM2D | 2 kW booster grijač / hlađenje i grijanje |
| PUD-SWM80VAA | 6000 / 8000 |
| ERST30D-VM2ED | 2 kW booster grijač / hlađenje i grijanje |
| PUD-SWM100VAA | 8000 / 10000 |
| ERST20D-VM2D | 2 kW booster grijač / hlađenje i grijanje |
| PUD-SWM100VAA | 8000 / 10000 |
| ERST30D-VM2ED | 2 kW booster grijač / hlađenje i grijanje |
| PUD-SWM120VAA | 10000 / 12000 |
| ERST20D-VM2D | 2 kW booster grijač / hlađenje i grijanje |
| PUD-SWM120VAA | 10000 / 12000 |
| ERST30D-VM2ED | 2 kW booster grijač / hlađenje i grijanje |
| SREDNJI KAPACITETI | |
| PUD-SWM80YAA | 6000 / 8000 |
| ERST20D-VM2D | 2 kW booster grijač / hlađenje i grijanje |
| PUD-SWM80YAA | 6000 / 8000 |
| ERST30D-VM2ED | 2 kW booster grijač / hlađenje i grijanje |
| PUD-SWM100YAA | 8000 / 10000 |
| ERST20D-VM2D | 2 kW booster grijač / hlađenje i grijanje |
| PUD-SWM100YAA | 8000 / 10000 |
| ERST30D-VM2ED | 2 kW booster grijač / hlađenje i grijanje |
| PUD-SWM120YAA | 10000 / 12000 |
| ERST20D-VM2D | 2 kW booster grijač / hlađenje i grijanje |
| PUD-SWM120YAA | 10000 / 12000 |
| ERST30D-VM2ED | 2 kW booster grijač / hlađenje i grijanje |

| MODEL | UČINAK (W) |
|---------------------------|---|
| | GRIJANJE A7W35 / A2W35 |
| VAA: 230 V, 1 faza, 50 Hz | |
| MANJI KAPACITETI | |
| PUD-SWM80VAA | 6000 / 8000 |
| ERSD-VM2D | 2 kW booster grijač / hlađenje i grijanje |
| PUD-SWM100VAA | 8000 / 10000 |
| ERSD-VM2D | 2 kW booster grijač / hlađenje i grijanje |
| PUD-SWM120VAA | 10000 / 12000 |
| ERSD-VM2D | 2 kW booster grijač / hlađenje i grijanje |
| SREDNJI KAPACITETI | |
| PUD-SWM80YAA | 6000 / 8000 |
| ERSD-VM2D | 2 kW booster grijač / hlađenje i grijanje |
| PUD-SWM100YAA | 8000 / 10000 |
| ERSD-VM2D | 2 kW booster grijač / hlađenje i grijanje |
| PUD-SWM120YAA | 10000 / 12000 |
| ERSD-VM2D | 2 kW booster grijač / hlađenje i grijanje |

- područje grijanja:
od -25 °C do +24 °C
- područje pripreme PTV:
od -25 °C do +35 °C za sve modele
- max. duljina cjevovoda (od vanjske do unutarnje jedinice) do 30 m



ZUBADAN SERIJA SAMO GRIJANJE

| MODEL | UČINAK (W) |
|---------------------------|---|
| | GRIJANJE A7W35 / A2W35 |
| VAA: 230 V, 1 faza, 50 Hz | |
| MANJI KAPACITETI | |
| PUD-SHWM80VAA | 6000 / 8000 |
| ERST20D-VM2D | 2 kW booster grijač / hlađenje i grijanje |
| PUD-SHWM80VAA | 6000 / 8000 |
| ERST30D-VM2ED | 2 kW booster grijač / hlađenje i grijanje |
| PUD-SHWM100VAA | 8000 / 10000 |
| ERST20D-VM2D | 2 kW booster grijač / hlađenje i grijanje |
| PUD-SHWM100VAA | 8000 / 10000 |
| ERST30D-VM2ED | 2 kW booster grijač / hlađenje i grijanje |
| PUD-SHWM120VAA | 10000 / 12000 |
| ERST20D-VM2D | 2 kW booster grijač / hlađenje i grijanje |
| PUD-SHWM120VAA | 10000 / 12000 |
| ERST30D-VM2ED | 2 kW booster grijač / hlađenje i grijanje |
| SREDNJI KAPACITETI | |
| PUD-SHWM80YAA | 6000 / 8000 |
| ERST20D-VM2D | 2 kW booster grijač / hlađenje i grijanje |
| PUD-SHWM80YAA | 6000 / 8000 |
| ERST30D-VM2ED | 2 kW booster grijač / hlađenje i grijanje |
| PUD-SHWM100YAA | 8000 / 10000 |
| ERST20D-VM2D | 2 kW booster grijač / hlađenje i grijanje |
| PUD-SHWM100YAA | 8000 / 10000 |
| ERST30D-VM2ED | 2 kW booster grijač / hlađenje i grijanje |
| PUD-SHWM120YAA | 10000 / 12000 |
| ERST20D-VM2D | 2 kW booster grijač / hlađenje i grijanje |
| PUD-SHWM120YAA | 10000 / 12000 |
| ERST30D-VM2ED | 2 kW booster grijač / hlađenje i grijanje |
| PUD-SHWM140YAA | 12000 / 14000 |
| ERST20D-VM2D | 2 kW booster grijač / hlađenje i grijanje |
| PUD-SHWM140YAA | 12000 / 14000 |
| ERST30D-VM2ED | 2 kW booster grijač / hlađenje i grijanje |

| MODEL | UČINAK (W) |
|---------------------------|---|
| | GRIJANJE A7W35 / A2W35 |
| VAA: 230 V, 1 faza, 50 Hz | |
| MANJI KAPACITETI | |
| PUD-SHWM80VAA | 6000 / 8000 |
| ERSD-VM2D | 2 kW booster grijač / hlađenje i grijanje |
| PUD-SHWM100VAA | 8000 / 10000 |
| ERSD-VM2D | 2 kW booster grijač / hlađenje i grijanje |
| PUD-SHWM120VAA | 10000 / 12000 |
| ERSD-VM2D | 2 kW booster grijač / hlađenje i grijanje |
| SREDNJI KAPACITETI | |
| PUD-SHWM80YAA | 6000 / 8000 |
| ERSD-VM2D | 2 kW booster grijač / hlađenje i grijanje |
| PUD-SHWM100YAA | 8000 / 10000 |
| ERSD-VM2D | 2 kW booster grijač / hlađenje i grijanje |
| PUD-SHWM120YAA | 10000 / 12000 |
| ERSD-VM2D | 2 kW booster grijač / hlađenje i grijanje |
| PUD-SHWM140YAA | 12000 / 14000 |
| ERSD-VM2D | 2 kW booster grijač / hlađenje i grijanje |

- područje grijanja:
od -28 °C do +24 °C
- područje pripreme PTV:
od -28 °C do +35 °C za sve modele
- max. duljina cjevovoda (od vanjske do unutarne jedinice) do 30 m za modele 60/80/100/120
- max. duljina cjevovoda (od vanjske do unutarne jedinice) do 25 m za model 140



ZUBADAN SERIJA SPLIT TYPE

| MODEL | UČINAK (W) | |
|-------------------------------------|---|---------------------------|
| | HLADENJE A35W7 / A35W18 | GRIJANJE A7W35 / A2W35 |
| VAA: 230 V, 1 faza, 50 Hz | | |
| SREDNJI KAPACITETI | | |
| PUHZ-SHW80VAA | 7100 / 7100 | 8000 / 8000 |
| ERSC-VM2D | 2 kW booster grijač / hlađenje i grijanje | |
| PUHZ-SHW112VAA | 10 000 / 10 000 | 11 200 / 11 200 |
| ERSC-VM2D | 2 kW booster grijač / hlađenje i grijanje | |
| YAA, YHA, YKA: 400 V, 3 faze, 50 Hz | | |
| SREDNJI KAPACITETI | | |
| PUHZ-SHW80YAA | 7100 / 7100 | 8000 / 8000 |
| ERSC-VM2D | 2 kW booster grijač / hlađenje i grijanje | |
| PUHZ-SHW112YAA | 10 000 / 10 000 | 11 200 / 11 200 |
| ERSC-VM2D | 2 kW booster grijač / hlađenje i grijanje | |
| PUHZ-SHW140YHA | 12 500 / 12 500 | 14 000 / 14 000 |
| ERSC-VM2D | 2 kW booster grijač / hlađenje i grijanje | |
| VEĆI KAPACITETI | | |
| PUHZ-SHW230YKA2 | 20 000 / 20 000 | 23 000 / 23 000 |
| ERSE-YM9ED | 9 kW booster grijač / hlađenje i grijanje | |

- područje hlađenja: od -15°C do +46°C
- područje grijanja: od -28°C do +21°C za modele 80/112/140
- područje grijanja: od -25°C do +21°C za model 230
- područje pripreme PTV: od -28°C do +35°C za sve modele 80/112/140
- područje pripreme PTV: od -25°C do +35°C za model 230
- max. duljina cjevovoda (od vanjske do unutarnje jedinice) do 75 m za modele 80/112/140
- max. duljina cjevovoda (od vanjske do unutarnje jedinice) do 80 m za model 230



ZUBADAN SERIJA SPLIT TYPE

HYDRO MODUL SA SPREMNIKOM PTV OD 200 L I 300 L

| MODEL | UČINAK (W) | |
|-------------------------------------|---|---------------------------|
| | HLADENJE A35W7 / A35W18 | GRIJANJE A7W35 / A2W35 |
| VAA: 230 V, 1 faza, 50 Hz | | |
| SREDNJI KAPACITETI | | |
| PUHZ-SHW80VAA | 7100 / 7100 | 8000 / 8000 |
| ERST20C-VM2D | 2 kW booster grijač / hlađenje i grijanje | |
| PUHZ-SHW80VAA | 7100 / 7100 | 8000 / 8000 |
| ERST30C-VM2ED | 2 kW booster grijač / hlađenje i grijanje | |
| PUHZ-SHW112VAA | 10 000 / 10 000 | 11 200 / 11 200 |
| ERST20C-VM2D | 2 kW booster grijač / hlađenje i grijanje | |
| PUHZ-SHW112VAA | 10 000 / 10 000 | 11 200 / 11 200 |
| ERST30C-VM2ED | 2 kW booster grijač / hlađenje i grijanje | |
| YAA, YHA, YKA: 400 V, 3 faze, 50 Hz | | |
| SREDNJI KAPACITETI | | |
| PUHZ-SHW80YAA | 7100 / 7100 | 8000 / 8000 |
| ERST20C-VM2D | 2 kW booster grijač / hlađenje i grijanje | |
| PUHZ-SHW80VAA | 7100 / 7100 | 8000 / 8000 |
| ERST30C-VM2ED | 2 kW booster grijač / hlađenje i grijanje | |
| PUHZ-SHW112YAA | 10 000 / 10 000 | 11 200 / 11 200 |
| ERST20C-VM2D | 2 kW booster grijač / hlađenje i grijanje | |
| PUHZ-SHW112YAA | 10 000 / 10 000 | 11 200 / 11 200 |
| ERST30C-VM2ED | 2 kW booster grijač / hlađenje i grijanje | |
| PUHZ-SHW140YHA | 12 500 / 12 500 | 14 000 / 14 000 |
| ERST20C-VM2D | 2 kW booster grijač / hlađenje i grijanje | |
| PUHZ-SHW140YHA | 12 500 / 12 500 | 14 000 / 14 000 |
| ERST30C-VM2ED | 2 kW booster grijač / hlađenje i grijanje | |

- područje hlađenja: od -15°C do + 46°
- područje grijanja: od -28°C do +21°C za modele 80/112/140
- područje pripreme PTV: od -28°C do +35°C za sve modele 80/112/140
- max. duljina cjevovoda (od vanjske do unutarnje jedinice) do 75 m za modele 80/112/140



HYDRO MODUL

| MODEL | KAPACITETI |
|--|------------|
| HYDRO MODUL | |
| ERSD-VM2D | Manji |
| ERSC-VM2D | Srednji |
| ERSE-YM9ED | Veći |
| HYDRO MODUL SA SPREMNIKOM PTV | |
| ERST17D-VM2D | |
| ERST20D-VM2D | Manji |
| ERST30D-VM2ED | |
| ERST20C-VM2D | |
| ERST30C-VM2ED | Srednji |
| HYDRO MODUL SA SPREMNIKOM PTV - SAMO GRIJANJE | |
| EHST20D-VM2D | |
| EHST20D-YM9D | Manji |
| EHST20C-YM9D | |
| EHST30C-YM9ED | Srednji |

MONOBLOCK IZVEDBA

| MODEL | UČINAK (W) | | ENER. KLASA EER A35/W7 A35/W18 | ENER. KLASA COP A7/W35 A2/W45 |
|---------------|----------------------------|---------------------------|---|--|
| | HLADENJE A35/W7 A35/W18 | GRIJANJE A7/W35 A2/W35 | | |
| PUZ-WM50VHA | 4500 / 4500 | 5000 / 5000 | 3,4/5,0 | 5,0/3,7 |
| PUZ-WM85VAA | 7500 / 7500 | 8500 / 8500 | 3,15/4,9 | 4,8/3,51 |
| PUZ-WM112VAA | 10 000 / 10 000 | 11 200 / 11 200 | 3,25/4,8 | 4,7/3,44 |
| PUZ-WM112YAA | 10 000 / 10 000 | 11 200 / 11 200 | 3,25/4,8 | 4,7/3,44 |
| PUZ-HWM140VHA | 11 900 / 11 100 | 14 000 / 14 000 | 3,0/4,1 | 4,46/3,15 |
| PUZ-HWM140YHA | 11 900 / 11 100 | 14 000 / 14 000 | 3,0/4,1 | 4,46/3,15 |

- područje grijanja: od -20 °C do +24 °C za modele 50/85
- područje grijanja: od -25 °C do +24 °C za model 112
- područje grijanja: od -28 °C do +21 °C za model 140
- područje hlađenja: od +10 °C do +46 °C
- područje pripreme PTV: od -20 °C do +35 °C za modele 50/85
- područje pripreme PTV: od -25 °C do +35 °C za model 112
- područje pripreme PTV: od -28 °C do +35 °C za model 140



FTC - FLOW TEMPERATURE CONTROL INTERFACE



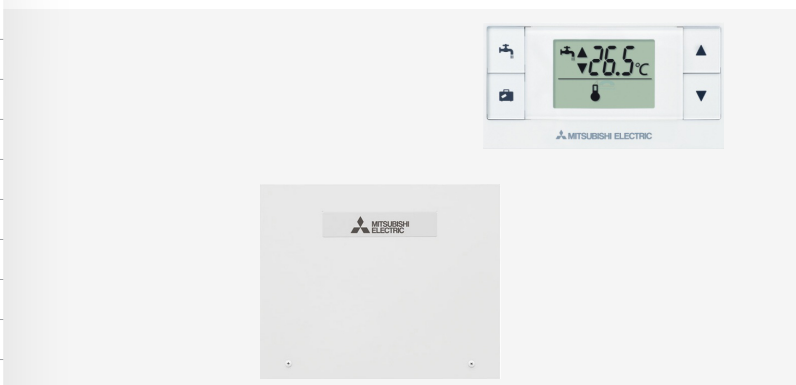
FTC - FLOW TEMPERATURE CONTROL INTERFACE

| | |
|--------------|--|
| PAC-IF071B-E | Glavna elektronika za kaskadnu kontrolu D generacije |
| PAC-IF081B-E | Glavna elektronika za kaskadnu kontrolu E generacije |
| MAC-567 | Sučelje za upravljanje putem aplikacije na smartphonu |
| PAC-IF011B | STEP sučelje za povezivanje s vanjskim jedinicama P serije |
| PAC-IF013B-E | Upravljač klima uređaja za dovod zraka |
| PROCON A1M | ModBus sučelje za upravljanje unutarnjih jedinica |

OPCIONALNI DIJELOVI

| | |
|----------------|--|
| PAC-SE41TS-E | Osjetnik temperature prostorije |
| PAC-TH011-E | Osjetnik temperature polaza vode |
| PAC-TH011TK2-E | Osjetnik temperature za spremnik PTV (5m) |
| PAC-TH011TK-E | Osjetnik temperature vode za spremnik PTV-a |
| PAC-TH011HT-E | Osjetnik temperature vode dodatnog izvora topline |
| PAC-TH012HT-E | Osjetnik temperature za bojler i međuspremnik |
| PAC-TZ02-E | Dvozonski komplet za Hydrotank/Hydrobox |
| PAC-IF033B-E | Regulator temperature protoka |
| PAC-KE07DM-E | Pumpa za odvod kondenzata |
| PAC-DP01-E | Posuda kondenzata unutarnje jedinice |
| PAC-SG61DS-E | Odvodni priključak za začepljenje nepotrebnih otvora na dnu vanjske jedinice i centraliziranje odvodnje za jedinice P serije |
| PAR-WT50R-E | Bežični daljinski upravljač |
| PAR-WR51R-E | Prijemnik za bežični daljinski upravljač |

OPCIONALNI DIJELOVI





PROFESIONALNA SERIJA



KAZETNA IZVEDBA

POWER INVERTER SERIJA R32



- područje hlađenja: od -15 °C do +46 °C
- područje grijanja: od -11 °C do +21 °C za modele 35/50
- područje grijanja: od -20 °C do +21 °C za modele 60/71/100/125/140
- max. duljina cjevovoda do 50 m za modele 35/50
- max. duljina cjevovoda do 55 m za modele 60/71
- max. duljina cjevovoda do 100 m za modele 100/125/140
- max. visinska razlika između vanjske i unutarnje jedinice iznosi 30 m

*NAPOMENA: Modeli nominalnog učinka većeg od 12 kW ne podliježu novoj ErP normi (dan je EER / COP).

| MODEL | OBJAŠNENJE |
|--------------|---|
| PAC-YT52CRA | Žičani upravljač |
| PAR-41MAA | Žičani upravljač |
| PAC-SH95AG-E | Vjetrobran koji omogućuje zaštitu jedinice od hladnog vjetra i njen rad pri vanjskoj temperaturi od -15°C |

| MODEL | UČINAK (W) | | SEER / SCOP ENER. KLASA |
|--------------------------------|----------------|----------------|----------------------------|
| | HLADNJE | GRIJANJE | |
| VKA, VHA: 230 V, 1 faza, 50 Hz | | | |
| PLA-ZM35EA | | | |
| PLP-6EA | 3600 | 4100 | 7,5/4,7 |
| PAR-41MAA | (1600 - 4500) | (1600 - 5200) | (A++/A++) |
| PUZ-ZM35VKA | | | |
| PLA-ZM50EA | | | |
| PLP-6EA | 5000 | 6000 | 7,6/4,9 |
| PAR-41MAA | (2300 - 5600) | (2500 - 7300) | (A++/A++) |
| PUZ-ZM50VKA | | | |
| PLA-ZM60EA | | | |
| PLP-6EA | 6100 | 7000 | 7,2/4,6 |
| PAR-41MAA | (2700 - 6500) | (2800 - 8200) | (A++/A++) |
| PUZ-ZM60VHA | | | |
| PLA-ZM71EA | | | |
| PLP-6EA | 7100 | 8000 | 7,6/4,8 |
| PAR-41MAA | (3300 - 8100) | (3500 - 10200) | (A++/A++) |
| PUZ-ZM71VHA | | | |
| PLA-ZM100EA | | | |
| PLP-6EA | 9500 | 11200 | 7,7/4,8 |
| PAR-41MAA | (4900 - 11400) | (4500 - 14000) | (A++/A++) |
| PUZ-ZM100VKA | | | |
| PLA-ZM125EA | | | |
| PLP-6EA | 12500 | 14000 | 3,70/3,81* |
| PAR-41MAA | (5500 - 14000) | (5000 - 16000) | |
| PUZ-ZM125VKA | | | |
| PLA-ZM140EA | | | |
| PLP-6EA | 13400 | 16000 | 3,60/3,71* |
| PAR-41MAA | (6200 - 15000) | (5700 - 18000) | |
| PUZ-ZM140VKA | | | |
| YKA: 400 V, 3 faze, 50 Hz | | | |
| PLA-ZM100EA | | | |
| PLP-6EA | 9500 | 11200 | 7,5/4,8 |
| PAR-41MAA | (4900 - 11400) | (4500 - 14000) | (A++/A++) |
| PUZ-ZM100YKA | | | |
| PLA-ZM125EA | | | |
| PLP-6EA | 12500 | 14000 | 3,70/3,81* |
| PAR-41MAA | (5500 - 14000) | (5000 - 16000) | |
| PUZ-ZM125YKA | | | |
| PLA-ZM140EA | | | |
| PLP-6EA | 13400 | 16000 | 3,60/3,71* |
| PAR-41MAA | (6200 - 15000) | (5700 - 18000) | |
| PUZ-ZM140YKA | | | |

| MODEL | UČINAK (W) | | SEER /SCOP ENER. KLASA |
|--------------------------------|----------------|----------------|---------------------------|
| | HLADENJE | GRIJANJE | |
| VKA, VHA: 230 V, 1 faza, 50 Hz | | | |
| PLA-M35EA | | | |
| PLP-6EA | 3600 | 4100 | 7,3/4,3 |
| PAR-41MAA | (1600 - 4500) | (1600 - 5200) | (A++/A+) |
| PUZ-ZM35VKA | | | |
| PLA-M50EA | | | |
| PLP-6EA | 5000 | 6000 | 7,4/4,4 |
| PAR-41MAA | (2300 - 5600) | (2500 - 7300) | (A++/A+) |
| PUZ-ZM50VKA | | | |
| PLA-M60EA | | | |
| PLP-6EA | 6100 | 7000 | 7,1/4,3 |
| PAR-41MAA | (2700 - 6500) | (2800 - 8200) | (A++/A+) |
| PUZ-ZM60VKA | | | |
| PLA-M71EA | | | |
| PLP-6EA | 7100 | 8000 | 7,4/4,6 |
| PAR-41MAA | (3300 - 8100) | (3500 - 10200) | (A++/A++) |
| PUZ-ZM71VKA | | | |
| PLA-M100EA | | | |
| PLP-6EA | 9500 | 11200 | 7,6/4,3 |
| PAR-41MAA | (4900 - 11400) | (4500 - 14000) | (A++/A+) |
| PUZ-ZM100VKA | | | |
| PLA-M125EA | | | |
| PLP-6EA | 12500 | 14000 | 3,68/3,71* |
| PAR-41MAA | (5500 - 14000) | (5000 - 16000) | |
| PUZ-ZM125VKA | | | |
| PLA-M140EA | | | |
| PLP-6EA | 13400 | 16000 | 3,58/3,67* |
| PAR-41MAA | (6200 - 15000) | (5700 - 18000) | |
| PUZ-ZM140VKA | | | |
| YKA: 400 V, 3 faze, 50 Hz | | | |
| PLA-M100EA | | | |
| PLP-6EA | 9500 | 11200 | 7,4/4,3 |
| PAR-41MAA | (4900 - 11400) | (4500 - 14000) | (A++/A+) |
| PUZ-ZM100YKA | | | |
| PLA-M125EA | | | |
| PLP-6EA | 12500 | 14000 | 3,68/3,71* |
| PAR-41MAA | (5500 - 14000) | (5000 - 16000) | |
| PUZ-ZM125YKA | | | |
| PLA-M140EA | | | |
| PLP-6EA | 13400 | 16000 | 3,58/3,67* |
| PAR-41MAA | (6200 - 15000) | (5700 - 18000) | |
| PUZ-ZM140YKA | | | |

KAZETNA IZVEDBA STANDARD INVERTER SERIJA R32



- područje hlađenja: od -10 °C do +46 °C za model 35
- područje hlađenja: od -15 °C do +46 °C za modele 50/60/71/100/125/140
- područje grijanja: od -10 °C do +24 °C za modele 35/50/60/71
- područje grijanja: od -15 °C do +21 °C za modele 100/125/140
- max. duljina cjevovoda do 20 m za model 35
- max. duljina cjevovoda do 30 m za modele 50/60/71
- max. duljina cjevovoda do 55 m za model 100
- max. duljina cjevovoda do 65 m za modele 125/140

*NAPOMENA: Modeli nominalnog učinka većeg od 12 kW ne podliježu novoj ErP normi (dan je EER / COP).

| MODEL | OBJAŠNENJE |
|--------------|---|
| PAC-YT52CRA | Žičani upravljač |
| PAR-41MAA | Žičani upravljač |
| PAC-SH95AG-E | Vjetrobran koji omogućuje zaštitu jedinice od hladnog vjetra i njen rad pri vanjskoj temperaturi od -15°C |

| MODEL | UČINAK (W) | |
|-------------------------------|----------------|----------------|
| | HLADENJE | GRIJANJE |
| VA, VKA: 230 V, 1 faza, 50 Hz | | |
| PLA-M35EA | | |
| PLP-6EA | 3600 | 4100 |
| PAR-41MAA | (800 - 3900) | (1000 - 5000) |
| SUZ-M35VA | | |
| PLA-M50EA | | |
| PLP-6EA | 5500 | 6000 |
| PAR-41MAA | (1200 - 5600) | (1700 - 7200) |
| SUZ-M50VA | | |
| PLA-M60EA | | |
| PLP-6EA | 6100 | 7000 |
| PAR-41MAA | (1600 - 6300) | (1600 - 8000) |
| SUZ-M60VA | | |
| PLA-M71EA | | |
| PLP-6EA | 7100 | 8000 |
| PAR-41MAA | (2200 - 8100) | (2000 - 10200) |
| SUZ-M71VA | | |
| PLA-M100EA | | |
| PLP-6EA | 9500 | 11200 |
| PAR-41MAA | (4000 - 10600) | (2800 - 12500) |
| PUZ-M100VKA | | |
| PLA-M125EA | | |
| PLP-6EA | 12100 | 13500 |
| PAR-41MAA | (5800 - 13000) | (4100 - 15000) |
| PUZ-M125VKA | | |
| PLA-M140EA | | |
| PLP-6EA | 13400 | 15000 |
| PAR-41MAA | (5800 - 14100) | (4200 - 15800) |
| PUZ-M140VKA | | |
| YKA: 400 V, 3 faze, 50 Hz | | |
| PLA-M100EA | | |
| PLP-6EA | 9500 | 11200 |
| PAR-41MAA | (4000 - 10600) | (2800 - 12500) |
| PUZ-M100YKA | | |
| PLA-M125EA | | |
| PLP-6EA | 12100 | 13500 |
| PAR-41MAA | (5800 - 13000) | (4100 - 1500) |
| PUZ-M125YKA | | |
| PLA-M140EA | | |
| PLP-6EA | 13400 | 15000 |
| PAR-41MAA | (5800 - 14100) | (4200 - 15800) |
| PUZ-M140YKA | | |

KAZETNA IZVEDBA ECO INVERTER SERIJA R32



- područje hlađenja: od -15 °C do +46 °C
- područje grijanja: od -15 °C do +21 °C
- max. duljina cjevovoda do 30 m za model 100
- max. duljina cjevovoda do 40 m za modele 125/140

*NAPOMENA: Modeli nominalnog učinka većeg od 12 kW ne podliježu novoj ErP normi (dan je EER / COP).

| MODEL | UČINAK (W) | | SEER / SCOP ENER. KLASA |
|--------------------------------|----------------|----------------|----------------------------|
| | HLADNJE | GRIJANJE | |
| VKA, VHA: 230 V, 1 faza, 50 Hz | | | |
| PLA - SM71EA | | | |
| PLP-6EA | 7100 | 8000 | 6,0/3,9 |
| PAR-41MAA | (2200 - 8100) | (2000 - 10200) | (A+/A+) |
| SUZ-SM71VA | | | |
| PLA-SM100EA | | | |
| PLP-6EA | 9500 | 11200 | 6,0/4,5 |
| PAR-41MAA | (4000 - 10600) | (2800 - 12500) | (A+/A+) |
| PUZ-SM100VKA | | | |
| PLA-SM125EA | | | |
| PLP-6EA | 12100 | 13500 | 2,90/3,61* |
| PAR-40MAA | (5800 - 13000) | (4100 - 15000) | |
| PUZ-SM125VKA | | | |
| PLA-SM140EA | | | |
| PLP-6EA | 13 400 | 15000 | 2,61/3,30* |
| PAR-41MAA | (5800 - 14100) | (4200 - 15800) | |
| PUZ-SM140VKA | | | |
| YKA: 400 V, 3 faze, 50 Hz | | | |
| PLA-SM100EA | | | |
| PLP-6EA | 9500 | 11 200 | 6,0/4,5 |
| PAR-41MAA | (4000 - 10600) | (2800 - 12500) | (A+/A+) |
| PUZ-SM100YKA | | | |
| PLA-SM125EA | | | |
| PLP-6EA | 12100 | 13500 | 2,90/3,61* |
| PAR-41MAA | (5800 - 13000) | (4100 - 15000) | |
| PUZ-SM125YKA | | | |
| PLA-SM140EA | | | |
| PLP-6EA | 13400 | 15000 | 2,61/3,30* |
| PAR-41MAA | (5800 - 14100) | (4200 - 15800) | |
| PUZ-SM140YKA | | | |

| MODEL | OBJAŠNENJE |
|--------------|---|
| PAC-YT52CRA | Žičani upravljač |
| PAR-41MAA | Žičani upravljač |
| PAC-SH95AG-E | Vjetrobran koji omogućuje zaštitu jedinice od hladnog vjetra i njen rad pri vanjskoj temperaturi od -15°C |

KAZETNA IZVEDBA

ZUBADAN R410a



- područje hlađenja: od -15 °C do +46 °C
- područje grijanja: od -25 °C do +21 °C
- max. duljina cjevovoda do 50 m za modele 35/50/60/71

*NAPOMENA: Modeli nominalnog učinka većeg od 12 kW ne podliježu novoj ErP normi (dan je EER / COP).

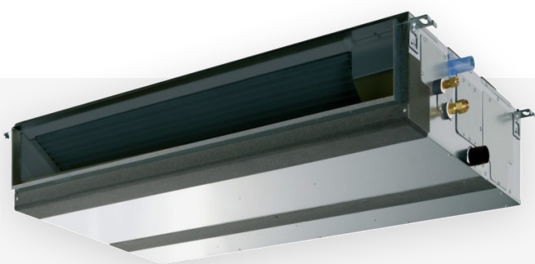
| MODEL | UČINAK (W) | | SEER / SCOP ENER. KLASA |
|---------------------------|----------------|----------------|----------------------------|
| | HLADENJE | GRIJANJE | |
| VHA: 230 V, 1 faza, 50 Hz | | | |
| PLA-ZM100EA | | | |
| PLP-6EA | 10000 | 11200 | 5,5/4,0 |
| PAR-41MAA | (4900 - 11400) | (4500 - 14000) | (A/A+) |
| PUHZ-SHW112VHA | | | |
| PLA-M100EA | | | |
| PLP-6EA | 10 000 | 11200 | 5,3/4,0 |
| PAR-41MAA | (4900 - 11400) | (4500 - 14000) | (A/A+) |
| PUHZ-SHW112VHA | | | |
| YKA: 400 V, 3 faze, 50 Hz | | | |
| PLA-ZM100EA | | | |
| PLP-6EA | 10000 | 11200 | 5,5/4,0 |
| PAR-41MAA | (4900 - 11400) | (4500 - 14000) | (A/A+) |
| PUHZ-SHW112YHA | | | |
| PLA-M100EA | | | |
| PLP-6EA | 10000 | 11200 | 5,3/4,0 |
| PAR-41MAA | (4900 - 11400) | (4500 - 14000) | (A/A+) |
| PUHZ-SHW112YHA | | | |
| PLA-ZM125EA | | | |
| PLP-6EA | 12500 | 14000 | 2,50/3,50 |
| PAR-41MAA | (5500 - 14000) | (5000 - 16000) | |
| PUHZ-SHW140YHA | | | |
| PLA-M125EA | | | |
| PLP-6EA | 12500 | 14000 | 2,50/3,50 |
| PAR-41MAA | (5500 - 14000) | (5000 - 16000) | |
| PUHZ-SHW140YHA | | | |

| MODEL | OBJAŠNENJE |
|--------------|---|
| PAC-YT52CRA | Žičani upravljač |
| PAR-41MAA | Žičani upravljač |
| PAC-SH95AG-E | Vjetrobran koji omogućuje zaštitu jedinice od hladnog vjetrova i njen rad pri vanjskoj temperaturi od -15°C |

KANALSKA IZVEDBA

POWER INVERTER SERIJA R32

UNUTARNJE JEDINICE S PUMPOM KONDENZATA



- područje hlađenja: od -15 °C do +46 °C
- područje grijanja: od -11 °C do +21 °C za modele 35/50
- područje grijanja: od -20 °C do +21 °C za modele 60/71/100/125/140
- max. duljina cjevovoda do 50 m za modele 35/50
- max. duljina cjevovoda do 55 m za modele 60/71
- max. duljina cjevovoda do 100 m za modele 100/125/140

*NAPOMENA: Modeli nominalnog učinka većeg od 12 kW ne podliježu novoj ErP normi (dan je EER / COP).

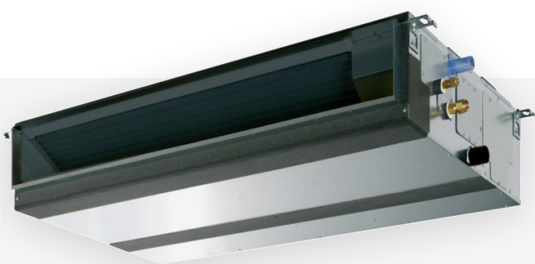
| MODEL | UČINAK (W) | | SEER / SCOP ENER. KLASA |
|--------------------------------|-------------------------|--------------------------|----------------------------|
| | HLADENJE | GRIJANJE | |
| VKA, VHA: 230 V, 1 faza, 50 Hz | | | |
| PEAD-M35JA | | | |
| PAR-41MAA | 3600 (1600 - 4500) | 4100 (1600 - 5200) | 5,8/3,9 (A+/A) |
| PUZ-ZM35VKA | | | |
| PEAD-M50JA | | | |
| PAR-41MAA | 5000 (2300 - 5600) | 6000 (2500 - 7300) | 6,2/4,3 (A++/A+) |
| PUZ-ZM50VKA | | | |
| PEAD-M60JA | | | |
| PAR-41MAA | 6100 (2700 - 6700) | 7000 (2800 - 8200) | 6,1/4,0 (A++/A+) |
| PUZ-ZM60VHA | | | |
| PEAD-M71JA | | | |
| PAR-41MAA | 7100 (3300 - 8100) | 8000 (3500 - 10200) | 5,8/3,9 (A+/A) |
| PUZ-ZM71VHA | | | |
| PEAD-M100JA | | | |
| PAR-41MAA | 9500 (4900 - 11400) | 11200 (4500 - 14000) | 6,2/4,1 (A++/A+) |
| PUZ-ZM100VKA | | | |
| PEAD-M125JA | | | |
| PAR-41MAA | 12500 (5500 - 14000) | 14 000 (5000 - 16000) | 3,75/4,18* |
| PUZ-ZM125VKA | | | |
| PEAD-M140JA | | | |
| PAR-41MAA | 13400 (6200 - 15300) | 16000 (5700 - 18000) | 3,69/4,03* |
| PUZ-ZM140VKA | | | |
| YKA: 400 V, 3 faze, 50 Hz | | | |
| PEAD-M100JA | | | |
| PAR-41MAA | 9500 (4900 - 11400) | 11200 (4500 - 14000) | 6,1/4,1 (A++/A+) |
| PUZ-ZM100YKA | | | |
| PEAD-M125JA | | | |
| PAR-41MAA | 12500 (5500 - 14000) | 14 000 (5000 - 16000) | 3,75/4,18* |
| PUZ-ZM125YKA | | | |
| PEAD-M140JA | | | |
| PAR-41MAA | 13400 (6200 - 15300) | 16000 (5700 - 18000) | 3,69/4,03* |
| PUZ-ZM140YKA | | | |

| MODEL | OBJAŠNENJE |
|--------------|---|
| PAC-YT52CRA | Žičani upravljač |
| PAR-41MAA | Žičani upravljač |
| PAC-SH95AG-E | Vjetrobran koji omogućuje zaštitu jedinice od hladnog vjetrova i njen rad pri vanjskoj temperaturi od -15°C |

KANALSKA IZVEDBA

STANDARD INVERTER SERIJA R32

UNUTARNJE JEDINICE S PUMPOM KONDENZATA



- područje hlađenja: od -10 °C do +46 °C za model 35
- područje hlađenja: od -15 °C do +46 °C za modele 50/60/71/100/125/140
- područje grijanja: od -10 °C do +24 °C za modele 35/50/60/71
- područje grijanja: od -15 °C do +21 °C za modele 100/125/140
- max. duljina cjevovoda do 20 m za model 35
- max. duljina cjevovoda do 30 m za modele 50/60/71
- max. duljina cjevovoda do 55 m za model 100
- max. duljina cjevovoda do 65 m za modele 125/140

*NAPOMENA: Modeli nominalnog učinka većeg od 12 kW ne podliježu novoj ErP normi (dan je EER / COP).

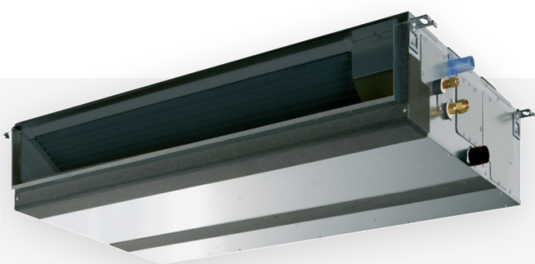
| MODEL | UČINAK (W) | | SEER /SCOP ENER. KLASA |
|--------------------------------|--------------------------|--------------------------|---------------------------|
| | HLADNJE | GRIJANJE | |
| VKA, VHA: 230 V, 1 faza, 50 Hz | | | |
| PEAD-M35JA | | | |
| PAR-41MAA | 3600 (800 - 3900) | 4100 (1100 - 5000) | 5,8/3,9 (A+/A) |
| SUZ-M35VA | | | |
| PEAD-M50JA | | | |
| PAR-41MAA | 5000 (1700 - 5600) | 6000 (1500 - 7200) | 6,1/4,2 (A++/A+) |
| SUZ-M50VA | | | |
| PEAD-M60JA | | | |
| PAR-41MAA | 6100 (1600 - 6300) | 7000 (1600 - 8000) | 6,0/4,0 (A+/A+) |
| SUZ-M60VA | | | |
| PEAD-M71JA | | | |
| PAR-41MAA | 7100 (2200 - 8100) | 8000 (2000 - 10200) | 5,8/3,9 (A+/A) |
| SUZ-M71VA | | | |
| PEAD-M100JA | | | |
| PAR-41MAA | 9500 (4000 - 10600) | 11 200 (2800 - 12500) | 5,4/4,0 (A/A+) |
| PUZ-M100VKA | | | |
| PEAD-M125JA | | | |
| PAR-41MAA | 12 100 (6000 - 13000) | 13 500 (4100 - 15000) | 3,01/3,61* |
| PUZ-M125VKA | | | |
| PEAD-M140JA | | | |
| PAR-41MAA | 13 400 (6100 - 14100) | 15 000 (4200 - 15800) | 2,81/3,61* |
| PUZ-M140VKA | | | |
| YKA: 400 V, 3 faze, 50 Hz | | | |
| PEAD-M100JA | | | |
| PAR-41MAA | 9500 (4000 - 10600) | 11200 (2800 - 12500) | 5,4/4,0 (A/A+) |
| PUZ-M100YKA | | | |
| PEAD-M125JA | | | |
| PAR-41MAA | 12100 (6000 - 13000) | 13500 (4100 - 15000) | 3,01/3,61* |
| PUZ-M125YKA | | | |
| PEAD-M140JA | | | |
| PAR-41MAA | 13400 (6100 - 14100) | 15000 (4200 - 15800) | 2,81/3,61* |
| PUZ-M140YKA | | | |

| MODEL | OBJAŠNENJE |
|--------------|---|
| PAC-YT52CRA | Žičani upravljač |
| PAR-41MAA | Žičani upravljač |
| PAC-SH95AG-E | Vjetrobran koji omogućuje zaštitu jedinice od hladnog vjetra i njen rad pri vanjskoj temperaturi od -15°C |

KANALSKA IZVEDBA

ECO INVERTER SERIJA R32

UNUTARNJE JEDINICE BEZ PUMPE KONDENZATA



- područje hlađenja: od -15 °C do +46 °C
- područje grijanja: od -15 °C do +21 °C
- max. duljina cjevovoda do 30 m za model 100
- max. duljina cjevovoda do 40 m za modele 125/140

*NAPOMENA: Modeli nominalnog učinka većeg od 12 kW ne podliježu novoj ErP normi (dan je EER / COP).

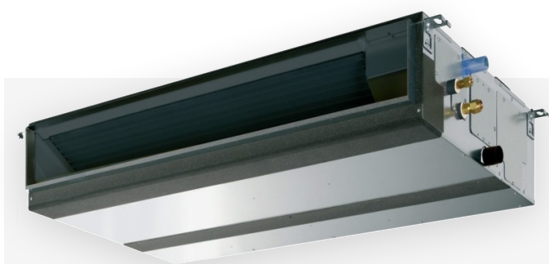
| MODEL | UČINAK (W) | | SEER / SCOP ENER. KLASA |
|--------------------------------|-------------------------|-------------------------|----------------------------|
| | HLADENJE | GRIJANJE | |
| VKA, VHA: 230 V, 1 faza, 50 Hz | | | |
| PEAD-SM71JAL | | | |
| PAR-41MAA | 7100 (2200 - 8100) | 8000 (2000 - 10 200) | 5,5/3,9 (A/A) |
| SUZ-SM71VA | | | |
| PEAD-SM100JAL | | | |
| PAR-41MAA | 9500 (4000 - 10600) | 11200 (2800 - 12500) | 5,3/3,9 (A/A) |
| PUZ-SM100VKA | | | |
| PEAD-SM125JAL | | | |
| PAR-41MAA | 12100 (6000 - 13000) | 13500 (4100 - 15000) | 2,90/3,50* |
| PUZ-SM125VKA | | | |
| PEAD-SM140JAL | | | |
| PAR-41MAA | 13400 (6100 - 14100) | 15000 (4200 - 15800) | 2,70/3,50* |
| PUZ-SM140VKA | | | |
| YKA: 400 V, 3 faze, 50 Hz | | | |
| PEAD-SM100JAL | | | |
| PAR-41MAA | 9500 (4000 - 10600) | 11200 (2800 - 12500) | 5,3/3,9 (A/A) |
| PUZ-SM100YKA | | | |
| PEAD-SM125JAL | | | |
| PAR-41MAA | 12100 (6000 - 13000) | 13500 (4100 - 15000) | 2,90/3,50* |
| PUZ-SM125YKA | | | |
| PEAD-SM140JAL | | | |
| PAR-41MAA | 13400 (6100 - 14100) | 15000 (4200 - 15800) | 2,70/3,50* |
| PUZ-SM140YKA | | | |

| MODEL | OBJAŠNENJE |
|--------------|---|
| PAC-YT52CRA | Žičani upravljač |
| PAR-41MAA | Žičani upravljač |
| PAC-SH95AG-E | Vjetrobran koji omogućuje zaštitu jedinice od hladnog vjetra i njen rad pri vanjskoj temperaturi od -15°C |

KANALSKA IZVEDBA

ZUBADAN R410a

UNUTARNJE JEDINICE S PUMPOM KONDENZATA



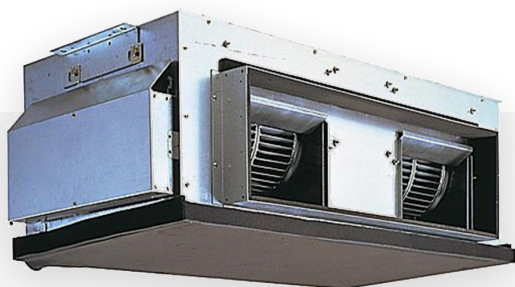
| MODEL | UČINAK (W) | | SEER / SCOP ENER. KLASA |
|---------------------------|-------------------------|-------------------------|----------------------------|
| | HLADENJE | GRIJANJE | |
| VHA: 230 V, 1 faza, 50 Hz | | | |
| PEAD-M100JA | | | |
| PAR-41MAA | 10000 (4900 - 11400) | 11200 (4500 - 14000) | 4,8/3,8 (B/A) |
| PUHZ-SHW112VHA | | | |
| YHA: 400 V, 3 faze, 50 Hz | | | |
| PEAD-M100JA | | | |
| PAR-41MAA | 10000 (4900 - 11400) | 11200 (4500 - 14000) | 4,8/3,8 (B/A) |
| PUHZ-SHW112YHA | | | |
| PEAD-M125JA | | | |
| PAR-41MAA | 12500 (5500 - 14000) | 14000 (5000 - 16000) | 3,21/3,61* |
| PUHZ-SHW140YHA | | | |

*NAPOMENA: Modeli nominalnog učinka većeg od 12 kW ne podliježu novoj ErP normi (dan je EER / COP).

| MODEL | OBJAŠNENJE |
|--------------|---|
| PAC-YT52CRA | Žičani upravljač |
| PAC-SH95AG-E | Vjetrobran koji omogućuje zaštitu jedinice od hladnog vjetra i njen rad pri vanjskoj temperaturi od -15°C |

KANALSKA IZVEDBA S VISOKIM PADOM TLAKA (150 Pa)

POWER INVERTER SERIJA R32



| MODEL | UČINAK (W) | | ENER. KLASA EER/COP |
|--------------|--------------------------|--------------------------|------------------------|
| | HLADENJE | GRIJANJE | |
| PEA-M200LA | | | |
| PAR-41MAA | 19000 (9000 - 22400) | 22400 (9500 - 25000) | 3,15/3,40 |
| PUZ-ZM200YKA | | | |
| PEA-M250LA | | | |
| PAR-41MAA | 22000 (11200 - 27000) | 27000 (12500 - 31000) | 2,73/3,20 |
| PUZ-ZM250YKA | | | |

- područje hlađenja: od -15 °C do +46 °C
- područje grijanja: od -20 °C do +21 °C
- max. duljina cjevovoda do 100 m

| MODEL | OBJAŠNENJE |
|--------------|---|
| PAC-YT52CRA | Žičani upravljač |
| PAC-SH95AG-E | Vjetrobran koji omogućuje zaštitu jedinice od hladnog vjetra i njen rad pri vanjskoj temperaturi od -15°C |

Za sve kanalske s visokim padom tlaka

NAPOMENA: Trofazno napajanje ide odvojeno, i na vanjsku i na unutarnju jedinicu.

ZIDNA IZVEDBA

POWER INVERTER SERIJA R32



- područje hlađenja: od -15 °C do +46 °C
- područje grijanja: od -11 °C do +21 °C za modele 35/50
- područje grijanja: od -20 °C do +21 °C za modele 60/71/100
- max. duljina cjevovoda do 50 m za modele 35/50
- max. duljina cjevovoda do 55 m za modele 60/71
- max. duljina cjevovoda do 100 m za model 100

STANDARD INVERTER SERIJA R32

- područje hlađenja: od -15 °C do +46 °C
- područje grijanja: od -15 °C do +21 °C
- max. duljina cjevovoda do 55 m

| MODEL | UČINAK (W) | | SEER / SCOP ENER. KLASA |
|--------------------------------|----------------|----------------|----------------------------|
| | HLADENJE | GRIJANJE | |
| VKA, VHA: 230 V, 1 faza, 50 Hz | | | |
| PKA-M35HA | 3600 | 4100 | 6,3/4,0 (A++/A+) |
| PUZ-ZM35VKA | (1600 - 4500) | (1600 - 5200) | |
| PKA-M50HA | 4600 | 5000 | 6,4/4,1 (A++/A+) |
| PUZ-ZM50VKA | (2300 - 5600) | (2500 - 7300) | |
| PKA-M60KA | 6100 | 7000 | 6,8/4,2 (A++/A+) |
| PUZ-ZM60VHA | (2700 - 6700) | (2800 - 8200) | |
| PKA-M71KA | 7100 | 8000 | 6,8/4,3 (A++/A+) |
| PUZ-ZM71VHA | (3300 - 8100) | (3500 - 10200) | |
| PKA-M100KA | 9500 | 11200 | 6,5/4,4 (A++/A+) |
| PUZ-ZM100VKA | (4900 - 11400) | (4500 - 14000) | |
| YKA: 400 V, 3 faze, 50 Hz | | | |
| PKA-M100KA | 9500 | 11200 | 6,4/4,4 (A++/A+) |
| PUZ-ZM100YKA | (4900 - 11400) | (4500 - 14000) | |

| MODEL | OBJAŠNENJE |
|---------------|---|
| PAR-41MAA | Žičani upravljač* |
| PAC-YT52CRA | Žičani upravljač* |
| PAC-SH29TC-E* | Konektor za ožičenje unutarnjih jedinica zidne izvedbe i žičanog upravljača (obavezan dodatak) |
| PAC-SH95AG-E | Vjetrobran koji omogućuje zaštitu jedinice od hladnog vjetro i njen rad pri vanjskoj temperaturi od -15°C |

| MODEL | UČINAK (W) | | SEER / SCOP ENER. KLASA |
|--------------------------------|----------------|----------------|----------------------------|
| | HLADENJE | GRIJANJE | |
| VKA, VHA: 230 V, 1 faza, 50 Hz | | | |
| PKA-M100KA | 9500 | 11200 | 5,8/4,0 (A+/A+) |
| PUZ-M100VKA | (4000 - 10600) | (2800 - 12500) | |
| YKA: 400 V, 3 faze, 50 Hz | | | |
| PKA-M100KA | 9500 | 11200 | 5,8/4,0 (A+/A+) |
| PUZ-M100YKA | (4000 - 10600) | (2800 - 12500) | |

ZIDNA IZVEDBA

ZUBADAN INVERTER SERIJA R410a



- područje hlađenja: od -15 °C do +46 °C
- područje grijanja: od -25 °C do +21 °C
- max. duljina cjevovoda do 75 m

| MODEL | UČINAK (W) | | SEER /SCOP ENER. KLASA |
|--------------------------------|----------------|----------------|---------------------------|
| | HLADENJE | GRIJANJE | |
| VKA, VHA: 230 V, 1 faza, 50 Hz | | | |
| PKA-M100KA | 10000 | 11200 | 5,2/3,8 |
| PUHZ-SHW112VHA | (4900 - 11400) | (4500 - 14000) | (A/A) |
| YKA: 400 V, 3 faze, 50 Hz | | | |
| PKA-M100KA | 10000 | 11200 | 5,2/3,8 |
| PUHZ-SHW112YHA | (4900 - 11400) | (4500 - 14000) | (A/A) |

| MODEL | OBJAŠNENJE |
|---------------|---|
| PAR-41MAA | Žičani upravljač* |
| PAC-YT52CRA | Žičani upravljač* |
| PAC-SH29TC-E* | Konektor za ožičenje unutarnjih jedinica zidne izvedbe i žičanog upravljača (obavezan dodatak) |
| PAC-SH95AG-E | Vjetrobran koji omogućuje zaštitu jedinice od hladnog vjetra i njen rad pri vanjskoj temperaturi od -15°C |

PODSTROPNA IZVEDBA

POWER INVERTER SERIJA R32



- područje hlađenja: od -15 °C do +46 °C
- područje grijanja: od -11 °C do +21 °C za modele 35/50
- područje grijanja: od -20 °C do +21 °C za modele 60/71/100/125/140
- max. duljina cjevovoda do 50 m za modele 35/50
- max. duljina cjevovoda do 55 m za modele 60/71
- max. duljina cjevovoda do 100 m za modele 100/125/140
- max. visinska razlika između vanjske i unutarnje jedinice iznosi 30 m

*NAPOMENA: Modeli nominalnog učinka većeg od 12 kW ne podliježu novoj ErP normi (dan je EER / COP).

| MODEL | UČINAK (W) | | SEER / SCOP ENER. KLASA |
|---|--------------------------|--------------------------|----------------------------|
| | HLADNJE | GRIJANJE | |
| VKA, VHA: 230 V, 1 faza, 50 Hz | | | |
| PCA-M35KA PAR-41MAA PUZ-ZM35VKA | 3600 (1600 - 4500) | 4100 (1600 - 5200) | 6,4/4,0 (A++/A+) |
| PCA-M50KA PAR-41MAA PUZ-ZM50VKA | 5000 (2300 - 5600) | 5500 (2500 - 6600) | 6,7/4,2 (A++/A+) |
| PCA-M60KA PAR-41MAA PUZ-ZM60VHA | 6100 (2700 - 6700) | 7000 (2800 - 8200) | 6,5/4,1 (A++/A+) |
| PCA-M71KA PAR-41MAA PUZ-ZM71VHA | 7100 (3300 - 8100) | 8000 (3500 - 10200) | 6,7/4,2 (A++/A+) |
| PCA-M100KA PAR-41MAA PUZ-ZM100VKA | 9500 (4900 - 11400) | 11200 (4500 - 14000) | 6,4/4,3 (A++/A+) |
| PCA-M125KA PAR-41MAA PUZ-ZM125VKA | 12500 (5500 - 14000) | 14 000 (5000 - 16000) | 3,25/3,54* |
| PCA-M140KA PAR-41MAA PUZ-ZM140VKA | 13 400 (6200 - 15000) | 16 000 (5700 - 18000) | 3,4/3,61* |
| YKA: 400 V, 3 faze, 50 Hz | | | |
| PCA-M100KA PAR-41MAA PUZ-ZM100YKA | 9500 (4900 - 11400) | 11200 (4500 - 14000) | 6,3/4,3 (A++/A+) |
| PCA-M125KA PAR-41MAA PUZ-ZM125YKA | 12500 (5500 - 14000) | 14000 (5000 - 16000) | 3,25/3,54* |
| PCA-M140KA PAR-41MAA PUZ-ZM140YKA | 13 400 (6200 - 15000) | 16000 (5700 - 18000) | 3,4/3,61* |

| MODEL | OBJAŠNENJE |
|--------------|---|
| PAC-YT52CRA | Žičani upravljač |
| PAC-SH95AG-E | Vjetrobran koji omogućuje zaštitu jedinice od hladnog vjetra i njen rad pri vanjskoj temperaturi od -15°C |

PODSTROPNA IZVEDBA

STANDARD INVERTER SERIJA R32



- područje hlađenja: od -10°C do +46 °C za model 35
- područje hlađenja: od -15°C do +46 °C za modele 50/60/71/100/125/140
- područje grijanja: od -10 °C do +24 °C za modele 35/50/60/71
- područje grijanja: od -15 °C do +21 °C za modele 100/125/140
- max. duljina cjevovoda do 20 m za model 35
- max. duljina cjevovoda do 30 m za modele 50/60/71
- max. duljina cjevovoda do 50 m za model 100VKA
- max. duljina cjevovoda do 55 m za model 100YKA
- max. duljina cjevovoda do 65 m za modele 125/140

*NAPOMENA: Modeli nominalnog učinka većeg od 12 kW ne podliježu novoj ErP normi (dan je EER / COP).

| MODEL | UČINAK (W) | | SEER / SCOP ENER. KLASA |
|-------------------------------|-------------------------|-------------------------|----------------------------|
| | HLADENJE | GRIJANJE | |
| VA, VKA: 230 V, 1 faza, 50 Hz | | | |
| PCA-M35KA | | | |
| PAR-41MAA | 3600 (800 - 3900) | 4100 (1000 - 5000) | 6,3/4,0 (A++/A+) |
| SUZ-M35VA | | | |
| PCA-M50KA | | | |
| PAR-41MAA | 5000 (1500 - 5600) | 6000 (1500 - 7200) | 6,0/4,1 (A+/A+) |
| SUZ-M50VA | | | |
| PCA-M60KA | | | |
| PAR-41MAA | 6100 (1600 - 6300) | 7000 (1600 - 8000) | 6,4/4,1 (A++/A+) |
| SUZ-M60KA | | | |
| PCA-M71KA | | | |
| PAR-41MAA | 7100 (2200 - 8100) | 8000 (2000 - 10 00) | 6,5/4,1 (A++/A+) |
| SUZ-M71VA | | | |
| PCA-M100KA | | | |
| PAR-41MAA | 9500 (4000 - 10600) | 11200 (2800 - 12500) | 6,0/4,1 (A+/A+) |
| PUZ-M100VKA | | | |
| PCA-M125KA | | | |
| PAR-41MAA | 12100 (5700 - 13000) | 13500 (4100 - 15000) | 3,01/3,41* |
| PUZ-M125VKA | | | |
| PCA-M140KA | | | |
| PAR-41MAA | 13400 (5700 - 14100) | 15000 (4200 - 15800) | 2,50/3,50* |
| PUZ-M140VKA | | | |
| YKA: 400 V, 3 faze, 50 Hz | | | |
| PCA-M100KA | | | |
| PAR-41MAA | 9500 (4000 - 10600) | 11200 (2800 - 12500) | 6,0/4,1 (A+/A+) |
| PUZ-M100YKA | | | |
| PCA-M125KA | | | |
| PAR-41MAA | 12100 (5700 - 13000) | 13500 (4100 - 15000) | 3,01/3,41* |
| PUZ-M125YKA | | | |
| PCA-M140KA | | | |
| PAR-41MAA | 13400 (5700 - 14100) | 15000 (4200 - 15800) | 2,50/3,50* |
| PUZ-M140YKA | | | |

| MODEL | OBJAŠNENJE |
|--------------|---|
| PAC-YT52CRA | Žičani upravljač |
| PAC-SH95AG-E | Vjetrobran koji omogućuje zaštitu jedinice od hladnog vjetra i njen rad pri vanjskoj temperaturi od -15°C |

JEDINICA ZA KUHINJSKA OKRUŽENJA



- područje hlađenja: od -15°C do +46 °C
- područje grijanja: od -10 °C do +24 °C
- max. duljina cjevovoda do 55 m
- max. visinska razlika između vanjske i unutarnje jedinice iznosi 30 m

| MODEL | UČINAK (W) | | SEER /SCOP ENER. KLASA |
|-------------------------------|---------------|----------------|---------------------------|
| | HLADENJE | GRIJANJE | |
| VA, VKA: 230 V, 1 faza, 50 Hz | | | |
| PCA-M71HA | 7100 | 7600 | 3,9 / 5,6 |
| PAR-41MAA | (3300 - 8100) | (3500 - 10200) | (A / A+) |
| PUZ-ZM71VHA | | | |

| MODEL | OBJAŠNENJE |
|-----------|------------------|
| PAR-41MAA | Žičani upravljač |

STUPNA JEDINICA

- područje hlađenja: od -15°C do +46 °C
- područje grijanja: od -20 °C do +21 °C
- max. duljina cjevovoda do 50 m za model 71
- max. duljina cjevovoda do 75 m za modele 100/125/140
- max. visinska razlika između vanjske i unutarnje jedinice iznosi 30 m za sve modele



| MODEL | UČINAK (W) | | SEER /SCOP ENER. KLASA |
|----------------|----------------|----------------|---------------------------|
| | HLADENJE | GRIJANJE | |
| PSA-RP71KA | 7100 | 7600 | 6,3 / 4,0 |
| PAR-41MAA | (3300 - 8100) | (3500 - 10200) | (A ++ / A+) |
| PUHZ-ZRP71VHA | | | |
| PSA-RP100KA | 9500 | 11200 | 5,6 / 4,0 |
| PAR-41MAA | (4900 - 11400) | (4500 - 14000) | (A + / A+) |
| PUHZ-ZRP100VKA | | | |
| PSA-RP125KA | 12500 | 14000 | 3,06 / 3,30* |
| PAR-41MAA | (5500 - 14000) | (5000 - 16000) | |
| PUHZ-ZRP125VKA | | | |
| PSA-RP140KA | 13400 | 16000 | 3,30 / 3,34* |
| PAR-41MAA | (6200 - 15000) | (5700 - 18000) | |
| PUHZ-ZRP140VKA | | | |

*Modeli nominalnog učinka većeg od 12 kW ne podliježu novoj ErP normi (dan je EER/COP)

| MODEL | OBJAŠNENJE |
|-----------|------------------|
| PAR-41MAA | Žičani upravljač |

MR. SLIM MULTI SUSTAV

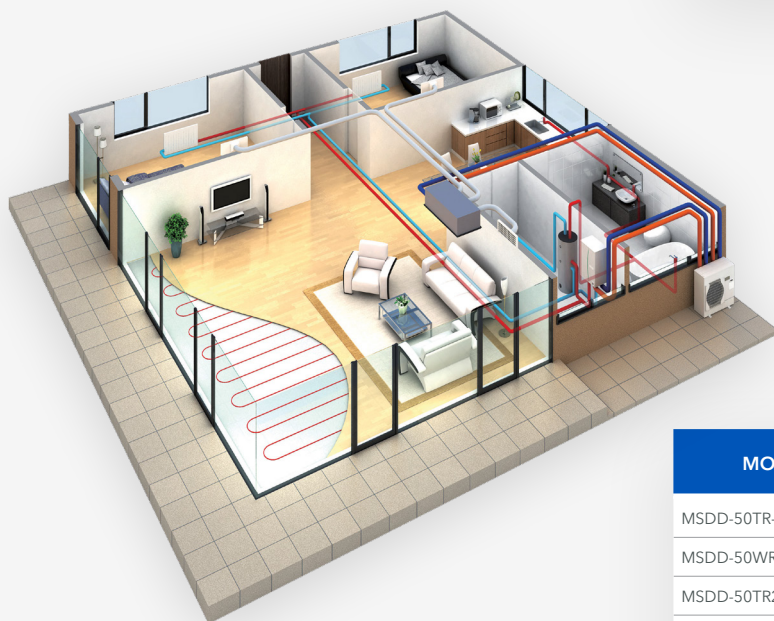
(PUZ-ZM / PUZ-ZRP / PUZ-P)

Mr. Slim MULTI SUSTAVI omogućuju ravnomjerno klimatiziranje velikih prostorija pomoću više unutarnjih jedinica.

Mogućnost rada od dvije do četiri unutarnje jedinice istih kapaciteta. Udobnost klimatiziranja po cijelom prostoru postiže se ravnomjernom distribucijom tretiranog zraka.

Namijenjen je prostorijama kod kojih se očekuje ravnomjerno temperaturno opterećenje. Sve unutarnje jedinice su povezane na istu vanjsku jedinicu, rade u istom režimu te su upravljane s jednim zajedničkim upravljačem.

| KAPACITET VANJSKE JEDINICE | KAPACITET UNUTARNJIH JEDINICA x BROJ KOMADA | | |
|-------------------------------|---|--------------------------------|-----------------------------|
| | DUAL 50 : 50 | TRIAL 33 : 33 : 33 | QUADRO 25 : 25 : 25 : 25 |
| 71 | 35 x 2 | - | - |
| 100 | 50 x 2 | - | - |
| 125 | 60 x 2 | - | - |
| 140 | 71 x 2 | 50 x 3 | - |
| 200 | 100 x 2 | 60 x 3 | 50 x 4 |
| 250 | 125 x 2 | 71 x 3 | 60 x 4 |
| Distribucijska račva | MSDD-50TR-E MSDD-50WR-E MSDD-50TR2-E2 | MSDT - 111R-E MSDT-111R2-E2 | MSDF-1111R-E |



| MODEL | OBJAŠNENJE |
|---------------|----------------------|
| MSDD-50TR-E | Dual (50:50) |
| MSDD-50WR-E | Dual (50:50) |
| MSDD-50TR2-E2 | Dual (50:50) |
| MSDD-50WR2-E | Dual (50:50) |
| MSDT-111R-E | Trial (33:33:33) |
| MSDT-111R3-E | Trial (33:33:33) |
| MSDT-111R2-E | Trial (33:33:33) |
| MSDF-1111R-E | Quadro (25:25:25:25) |
| MSDF-1111R2-E | Quadro (25:25:25:25) |



LOSSNAY REKUPERACIJA ZRAKA

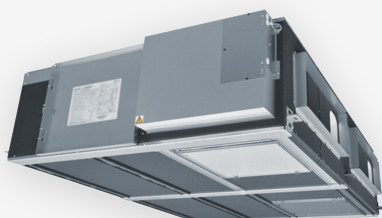
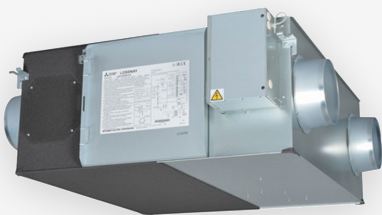


LOSSNAY - ZRAČNI REKUPERATORI TOPLINE

Ventilacijski sustav za bolju kvalitetu zraka - Lossnay zračni rekuperatori topline namijenjeni horizontalnoj ugradnji pod strop.

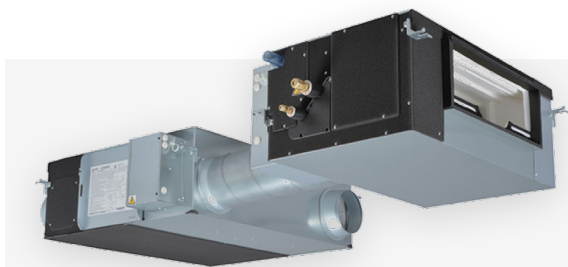
Superioran prijenos topline i propusnost vlage ovog specijalnog papirnastog izmjenjivača jamče visoko učinkovitu cjelokupnu izmjenu topline (temperatura i vlažnost).

Ušteda energije zajamčena je 4 - brzinskim ventilatorom i funkcijom tjednog tajmera podesivog pomoću novog daljinskog upravljača.



| MODEL | KOLIČINA ZRAKA [m ³ /h] |
|---------------|------------------------------------|
| LGH-15RVX-E | 150 |
| PZ-61DR-E | |
| LGH-25RVX-E | 250 |
| PZ-61DR-E | |
| LGH-35RVX-E | 350 |
| PZ-61DR-E | |
| LGH-50RVX-E | 500 |
| PZ-61DR-E | |
| LGH-65RVX-E | 650 |
| PZ-61DR-E | |
| LGH-80RVX-E | 800 |
| PZ-61DR-E | |
| LGH-100RVX-E | 1000 |
| PZ-61DR-E | |
| LGH-150RVX-E | 1500 |
| PZ-61DR-E | |
| LGH-150RVXT-E | 1500 |
| PZ-61DR-E | |
| LGH-200RVX-E | 2000 |
| PZ-61DR-E | |
| LGH-200RVXT-E | 2000 |
| PZ-61DR-E | |
| LGH-250RVXT-E | 2500 |
| PZ-61DR-E | |
| LGH-50RVS-E | 500 |
| PZ-62DR-EB | |
| LGH-80RVS-E | 800 |
| PZ-62DR-EB | |
| LGH-100RVS-E | 1000 |
| PZ-62DR-EB | |

JEDINICA S IZMJENJIVAČEM DIREKTNE EKSPANZIJE ZA LOSSNAY



| MODEL | OPIS |
|------------|------------------|
| GUG-01SL-E | DX izmjenjivač |
| PAR-41MAA | Žičani upravljač |
| GUG-02SL-E | DX izmjenjivač |
| PAR-41MAA | Žičani upravljač |
| GUG-03SL-E | DX izmjenjivač |
| PAR-41MAA | Žičani upravljač |

TABLICA KOMBINACIJA

| GUG MODEL | PRIPADAJUĆI SPOJIVI REKUPERATORI I VANJSKE JEDINICE | |
|---|---|-------------|
| Kontrola temperature povratnog zraka | | |
| GUG-01SL-E | LGH-50RVX-E | PUHZ-ZRP35 |
| | LGH-65RVX-E | |
| GUG-02SL-E | LGH-80RVX-E | PUHZ-ZRP50 |
| | LGH-100RVX-E | PUHZ-ZRP71 |
| GUG-03SL-E | LGH-150RVX-E / LGH-150RVXT-E | PUHZ-ZRP100 |
| | LGH-200RVX-E / LGH-200RVXT-E | PUHZ-ZRP100 |
| | LGH-250RVXT-E | PUHZ-ZRP125 |
| Kontrola temperature dobavnog zraka | | |
| GUG-02SL-E | LGH-80RVX | PUHZ-ZRP50 |
| | LGH-100RVX | |
| GUG-03SL-E | LGH-150RVX / LGH-150RVXT | PUHZ-ZRP71 |
| | LGH-200RVX / *LGH-200RVXT | |
| | LGH-250RVXT | |

*NAPOMENA:
Kontrola temperature dobavnog zraka
nije moguća sa GUG-01

KUĆNA SERIJA REKUPERATORA

Ventilacijski sustav za bolju kvalitetu zraka - Lossnay zračni rekuperatori topline namijenjeni horizontalnoj ugradnji pod strop.

Superioran prijenos topline i propusnost vlage ovog specijalnog papirnatoz izmjenjivača jamče visoko učinkovitu cjelokupnu izmjenu topline (temperatura i vlažnost).

Ušteda energije zajamčena je 4 - brzinskim ventilatorom i funkcijom tjednog tajmera podesivog pomoću novog daljinskog upravljača.



| MODEL | MAX. KOLIČINA ZRAKA [m ³ /h] |
|-------------------|---|
| VL-50SR2-E | 51 |
| VL-100EU5-E | 100 |
| VL-250CZPVU-R/L-E | 250 |
| VL-350CZPVU-R/L-E | 320 |
| VL-500CZPVU-R/L-E | 500 |

ZRAČNE ZAVJESE

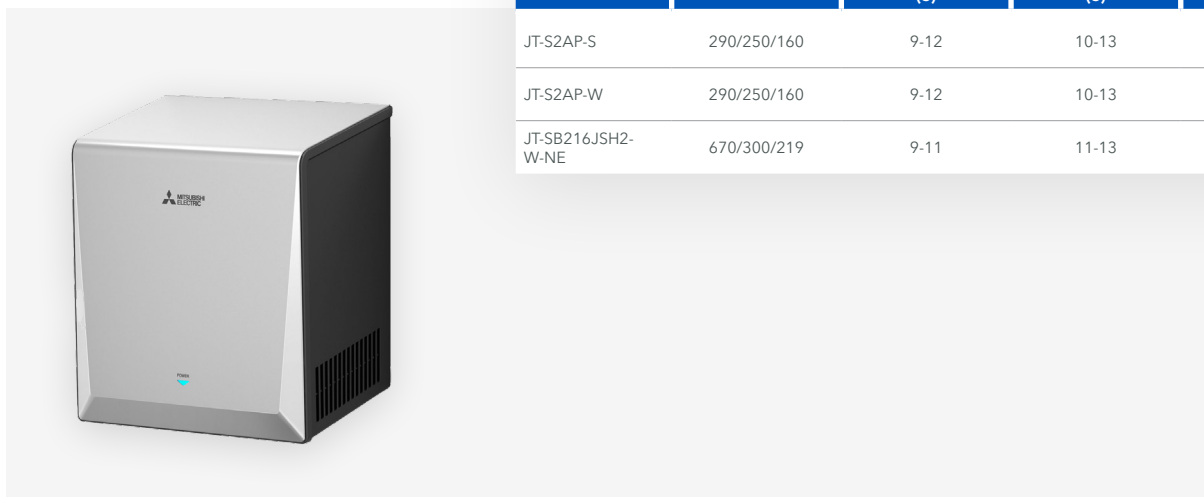
- mogućnost horizontalne i vertikalne instalacije
- sklopni prekidač za paljenje/gašenje nije uključen u cijenu

| MODEL | NAPAJANJE (V/Hz/n) | MAX. BRZINA (m/s) | DIMENZIJE V/Š/D (mm) |
|------------------------|--------------------|-------------------|----------------------|
| Površinska montaža | | | |
| Ambijentalna varijanta | | | |
| GK-3009AS2 | 220-240/1/50 | 12 | 900/153/190(+25) |
| GK-3012AS2 | 220-240/1/50 | 12 | 1193/153/190(+25) |



SUŠILO ZA RUKE

JET TOWEL SMART



| MODEL | DIMENZIJE V/Š/D (mm) | VRIJEME SUŠENJA SA GRIJAČEM (s) | VRIJEME SUŠENJA BEZ GRIJAČA (s) | BOJA |
|-----------------------|----------------------------|--|--|---------|
| JT-S2AP-S | 290/250/160 | 9-12 | 10-13 | srebrna |
| JT-S2AP-W | 290/250/160 | 9-12 | 10-13 | bijela |
| JT-SB216JSH2- W-NE | 670/300/219 | 9-11 | 11-13 | bijela |

NAPOMENE:

Molimo da prije narudžbe provjerite isporučivost pojedinog uređaja.

GARANCIJA NA UREĐAJE:

36 mjeseci, uz pridržavanje uputa za rukovanje.



DELTRON[®]

Generalni zastupnik
Mitsubishi Electric klima uređaja

Split, Vukovarska 148
Tel: +385 (0)21 453 400
Fax: +385 (0)21 473 943
deltron@deltron.hr

Zagreb, Zagrebačka avenija 104
Tel: +385 (0)1 60 64 777
Fax: +385 (0)1 60 64 778
deltron.zagreb@deltron.hr

Sarajevo, Pijačna 14K
Tel: +387 (0)33 840 200
Fax: +387 (0)33 840 203
deltron.sarajevo@deltron.ba

DISTRIBUTER

